

Forretningsgang for el-installatører i N1

(Tidligere EnergiMidt Net A/S og HEF Net A/S)



NETSELSKABET
N1

Forretningsgang for el-installatører i N1

Til- og færdigmelding af installationsarbejder skal foretages på Dansk Energis elektroniske installationsblanket på www.installationsblanket.dk efter de i *Fællesregulativet* angivne retningslinjer.

Tilmelding af installationer sendes til N1 A/S (tidligere EnergiMidt Net A/S og HEF Net A/S).

Endvidere henvises til selskabets *Tilslutningsbestemmelser*.

Tilslutning af stikledninger

- Stikledninger i kabelskab og mast tilsluttes af el-installatøren eller af netselskabet.
- Stikledninger i transformerstation tilsluttes af netselskabet.
- Hvor netselskabet udfører tilslutning af stikledning, faktureres dette til kunden.

I udstykningsområder skal stikledningstampe, monteret af netselskabet, anvendes. Enhver stikledning skal, af el-installatøren, opmærkes med tilhørsforhold (adresse, installationsnr.)

Målerhåndtering

Forud for enhver rekvirering af måler, skal installationsarbejdet være tilmeldt til netselskabet. Måler kan rekvireres pr. telefon eller via "klar til måler" på www.installationsblanket.dk.

Måler for direkte tilslutning kan tilsendes eller afhentes hos netselskabet og opsættes af el-installatøren. Ved opsætning af flere målere i samme ejendom, kan måleropsætning udføres af netselskabet.

Der anvendes målere af typen "normalmåler" for tilslutning med ledninger eller stikben.

Målere for tilslutning til strømtransformere opsættes af netselskabet.

Nedtagne målere skal straks returneres til netselskabet.

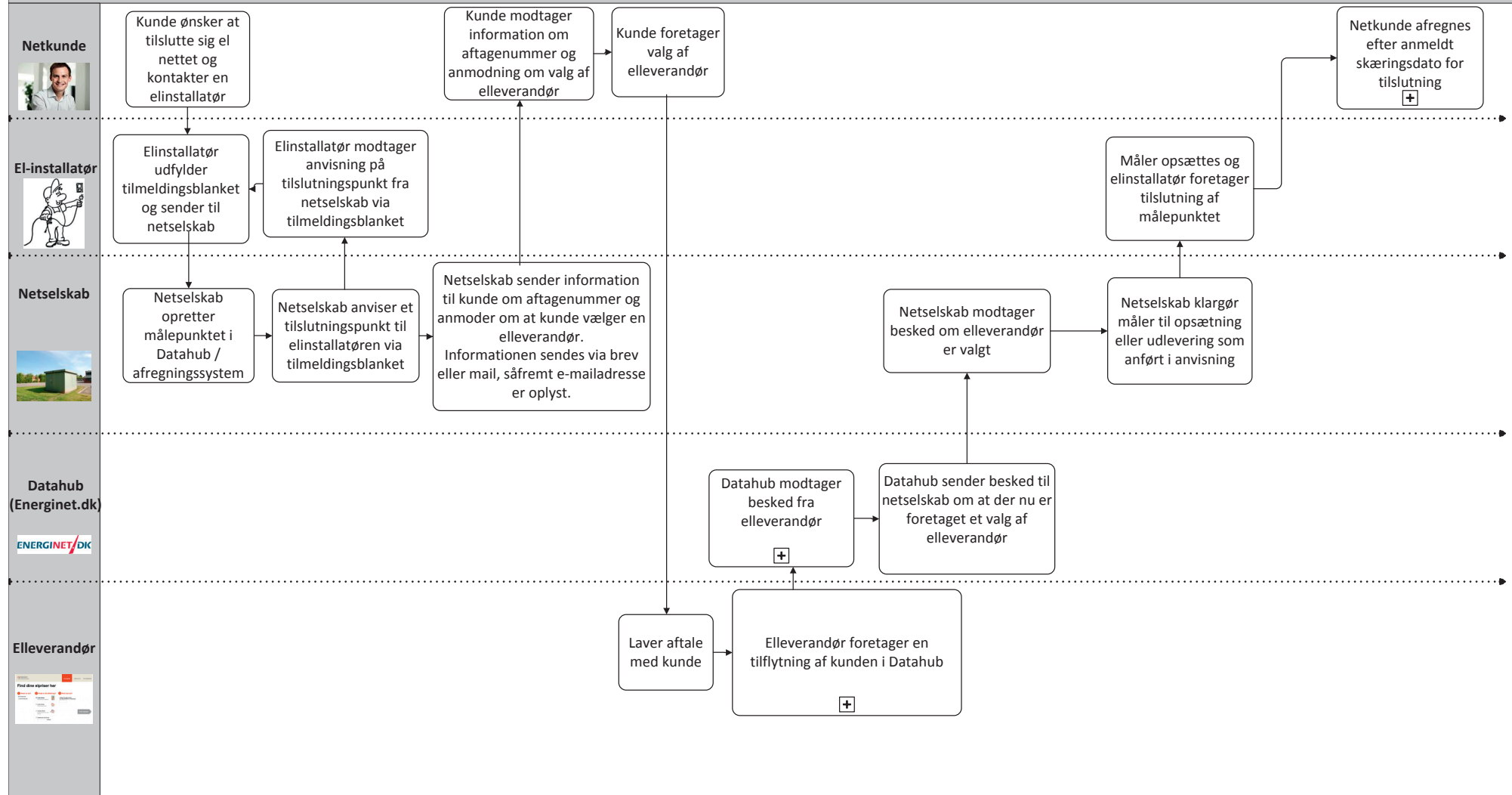
Plomber

Ved udlevering af måler, udleveres samtidig nummereret plombe til plombering af målertilslutningen.

Den udleverede plombe må kun anvendes til den målertilslutning, den er udleveret til. Ved eventuelt plombebrud, i forbindelse med fejlfinding

Flowdiagram for nyt målepunkt

Flowchart til oprettelse af nyt målepunkt som tilsluttet





Netselskabet N1
Tietgensvej 4
8600 Silkeborg
Tlf. 70 23 00 43
kontakt@n1.dk
n1.dk