

# Vejledning til din elmåler: Type E360 Landis+Gyr

## MÅLER / DISPLAY

1. Displayet viser den aktuelle tællerstand dvs. det forbrugte antal kWh.
2. Med to korte tryk på den grønne knap kommer du til menuen 'Std\_data'. Vælg menuen med et langt tryk. Du kan bladre i undermenuer med korte tryk, hvor du kan se koden i elmålerens display. Bemærk: Trykker du ikke på noget i ét minut, vender elmåleren tilbage til den aktuelle tællerstand.

**Kode 1.8.0** viser den samlede mængde strøm, der er købt i elmålerens levetid i kWh

**Kode 2.8.0** viser den samlede mængde strøm, der er produceret i elmålerens levetid i kWh, altså hvor mange kWh der er produceret af f.eks. dine solceller, siden det er tilsluttet.

**Kode 1.7.0** viser det aktuelle forbrug, altså hvor mange kW, der bliver brugt netop nu

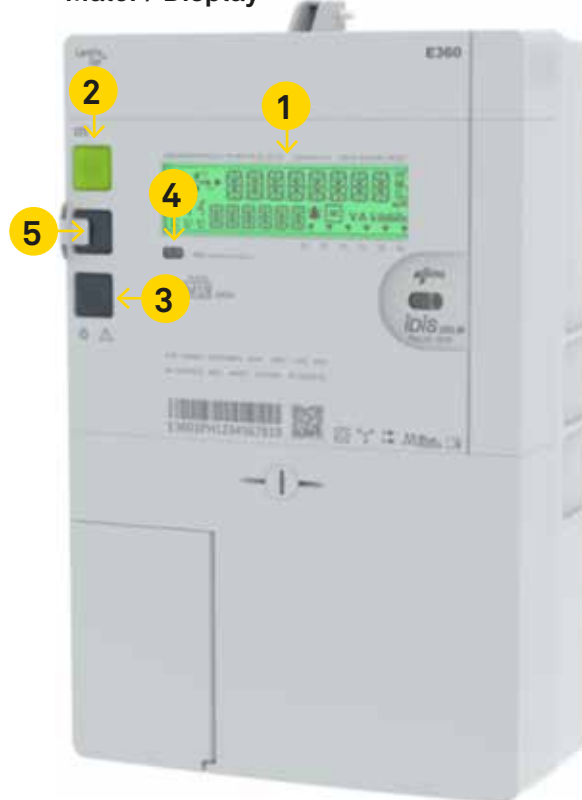
**Kode 2.7.0** viser den aktuelle produktion, altså hvor mange kW der bliver produceret af f.eks. dine solceller lige netop nu.

3. Anvendes i forbindelse med genindkobling af strømforsyningen.
4. Lampen blinker 1.000 gange pr. kWh
5. Anvendes af netselskabet.

## DISPLAY

1. Indikerer om måleren er afbrudt.
2. Her ses koden for den valgte undermenu (her kode 1.8.0 visning af den samlede mængde kWh der er købt, siden måleren er installeret)
3. Hvis en klokke blinker, skal du kontakte dit netselskab N1.
4. Her ses værdierne på aflæsningen i kWh.

Måler / Display



Display

