

Er du solcellekunde, og har du spørgsmål om fase- eller summationsmålere?

I 2019 kom der en ny målerbekendtgørelse (Bek. 75, 25/01/2019) med et krav om, at nye målere hos egenproducenter skulle være summationsmålere. Siden indførelsen af de elektroniske elmålere, har en stor del af de målere, der var på markedet, dog været fasemålere.

Målerbekendtgørelsen dikterer, at egenproducenter, der i forvejen har en fasemåler, kan kræve den udskiftet til en summationsmåler, mod at betale for netselskabets omkostninger til udskiftningen.

Hvad er forskellen?

En **fasemåler** registrerer forbrug/produktion separat i installationens tre faser. Forenklet set kan fasemåleren registrere produktion ud på elnettet i én fase, samtidig med at der registreres forbrug fra nettet i en anden fase. Fasemåleren registrerer det, der rent faktisk sker – at der flyder energi i begge retninger i hver sin fase. Prisen for den el, der købes og sælges, er dog ofte forskellig, hvorfor det ikke er den mest rentable løsning. Den bedste løsning er at tilslutte de apparater, der bruger el på den, eller de samme faser, som solcelleanlægget sidder på, så du reelt bruger den el, dit solcelleanlæg har produceret.

Summationsmålere registrerer også forbrug/produktion separat i installationens tre faser, men den summerer de tre målinger til én - og det betyder, at forbrug og produktion modregnes i måleren.

Eksempel: hvis dit solcelleanlæg leverer 2 kW i en fase, samtidigt med at din varmepumpe bruger 3 kW, summerer måleren det til 1 kW forbrug fra nettet ($-2 + 3 = 1$).

Har jeg en fase- eller en summationsmåler?

Du kan ikke direkte se på måleren, om det er en fase- eller summationsmåler, men det kan læses ud fra målertypen. Det vil være for omfattende at vise alle vores forskellige målertyper, men her er et par af de mest gængse:



Echelon måler

Hvis målernummeret starter med 46xxxxx eller 48xxxxx har du en summationsmåler



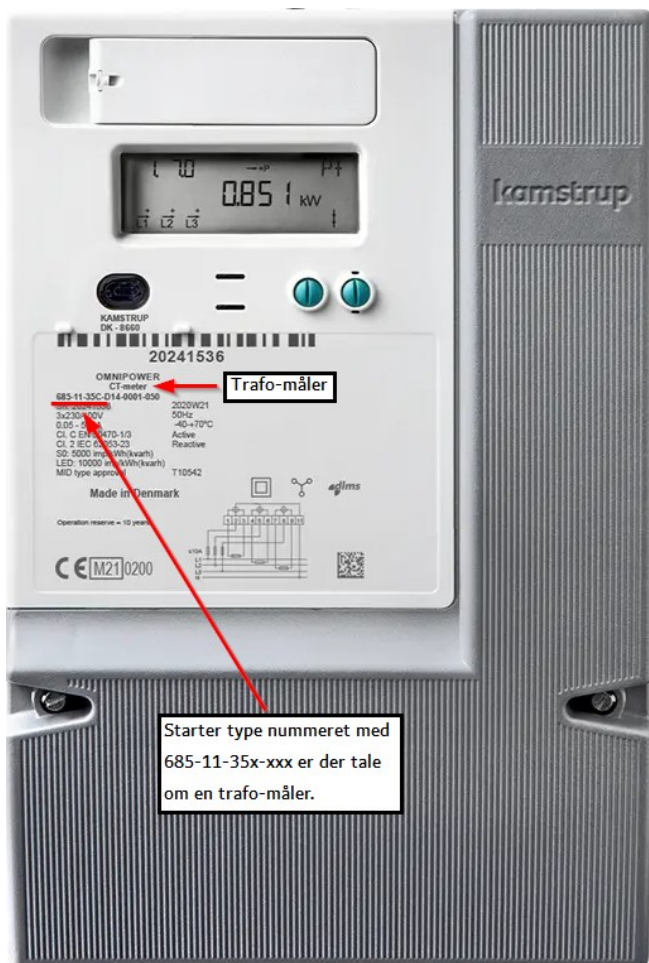
Kamstrup måler

Hvis målertypen slutter med -011, -012 eller -013 har du en summationsmåler.

Kamstrup trafomålere (CT-måler) er altid summationsmålere selvom typenummeret ender på 010.

Trafomålere kendes nemt på at målerens typenummer starter med **685-xx-xxx-xxx-xxxx-xxx**.

Herunder er et eksempel på en nyere trafomåler fra Kamstrup (Omnipower):



Trafo-måler

Starter type nummeret med 685-11-35x-xxx er der tale om en trafo-måler.

På nogle lidt ældre Kamstrup trafomålere er typenummeret ofte vist som herunder:



Hvis målertypen er E350, E450 G3, E360 eller E570 har du en summationsmåler. Dette gør sig også gældende for E120 Lime.



Bestilling af skift til summationsmåler

Hvis du ønsker at få skiftet en fasemåler til en summationsmåler, kan du kontakte os via denne formular:

[Udskiftning fra fasemåler til summationsmåler - N1](#)

Når du anmoder om udskiftning til en summationsmåler, vil du, når måleren er skiftet, blive opkrævet gebyret 'Målerudskiftning på kundens foranledning' over elregningen via din el-leverandør. Beløbet, du bliver opkrævet i 2022, er 1250 kr. ekskl. moms og 1562,50 kr. inkl. moms.

Har du andre spørgsmål til din elmåler, kan du sende dem via denne formular: [Elmåler - N1](#)