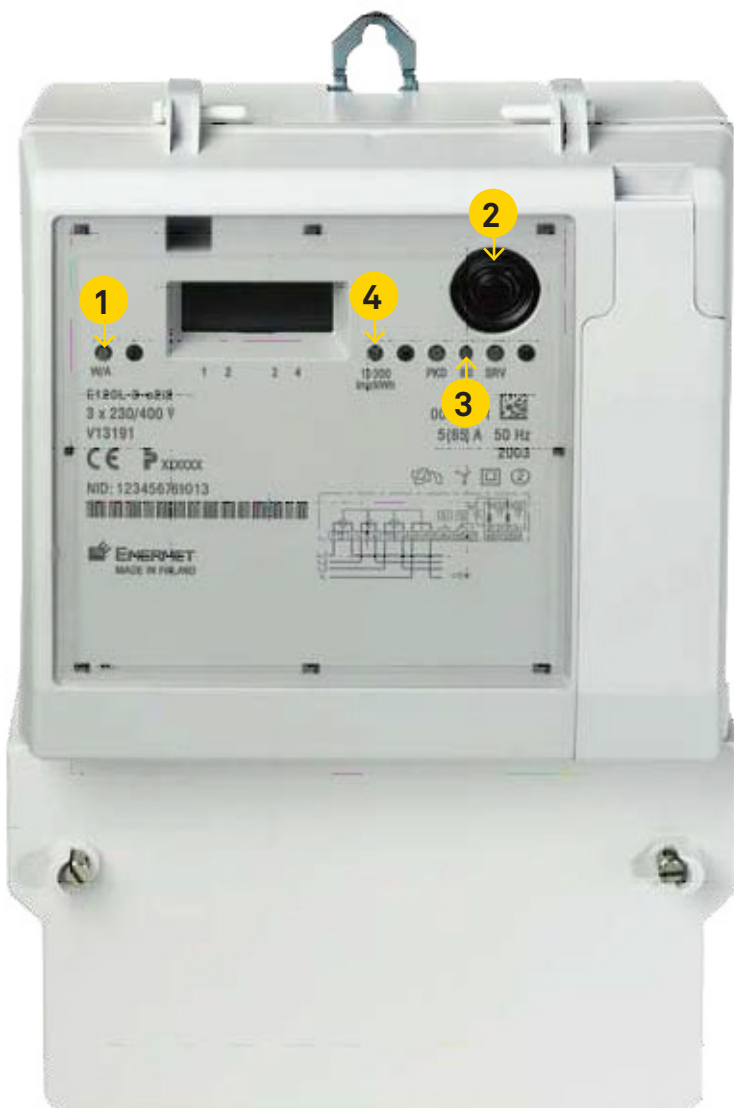


Målervejledning til din elmåler: Type E120 L/ E120Lt



1. W/A

Hvis den begynder at lyse rødt, så kontakt dit netselskab N1

2. Scroll knap

For skiftning af displayvisning. Ved tryk mere end 10 sek., vil displayet returnere til normal visning igen.

3. PKD - BIU - SRV

Disse 3 lamper kan stå og blinke. Dette er helt normalt og betyder, at måleren kommunikerer på el-nettet.

4. kWh

Denne lampe blinker 10.000 gange pr. kWh.