

Vejledning til din elmåler: Type E450 G3 Landis+Gyr

Du finder data og brugbare informationer ved at trykke på elmålerens grønne knap. Her kan du skifte menuer med korte tryk og vælge en menu med et langt tryk (tryk på over 2 sekunder).

Elmålerens vigtigste funktioner

Bemærk, at du ikke kan ødelægge noget ved at trykke på målerens knapper. Prøv dig frem og benyt målerens funktioner til at blive bevidst om dit elforbrug.

1. Displayet på din elmåler viser som udgangspunkt den aktuelle tællerstand, som er det antal kWh, du har forbrugt. På sigt vil visningen for kunder med elproduktion (f.eks. solceller) skifte automatisk mellemkøb af kWh fra nettet (1.8.0) og salg af kWh til nettet (2.8.0)
2. Med to korte tryk på denne knap kommer du til menuen 'Std_data'. Vælg menuen med et langt tryk. Herefter kan du bladre i undermenuer med korte tryk og se menu-koden i elmålerens display. Hvis du ikke trykker på noget i ½ minut, vender elmåleren tilbage til den aktuelle tællerstand.

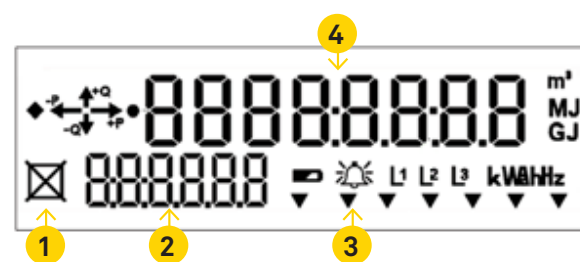
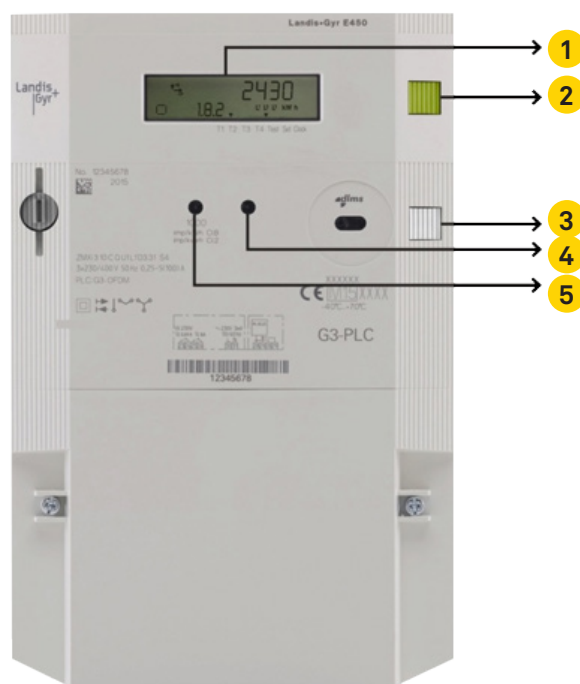
Kode 1.8.0: Den samlede mængde strøm der er købt i elmålerens levetid målt i kWh

Kode 1.7.0: Øjebliksværdi for køb af strøm målt i kWh

Kode 2.8.0: Den samlede mængde strøm der er solgt i elmålerens levetid målt i kWh. **NB:** er kun relevant til elproducerende anlæg

Kode 2.7.0: Øjebliksværdi for salg af strøm målt i kWh. **NB:** er kun relevant til elproducerende anlæg

3. Denne knap anvendes i forbindelse med genindkobling af strømforsyningen, når måleren har været afbrudt fjernbetjent.
4. Denne lampe anvendes ikke.
5. Denne lampe blinker 1.000 gange pr. kWh



Elmålerens display

1. Indikerer om måleren er afbrudt fjernbetjent. Hvis der er et kryds i firkanten, er måleren afbrudt
2. Her ses koden for forbrug/den valgte undermenu
3. Hvis klokken blinker, er der noget galt med måleren - kontakt dit netselskab N1
4. Her ses værdierne på aflæsningen